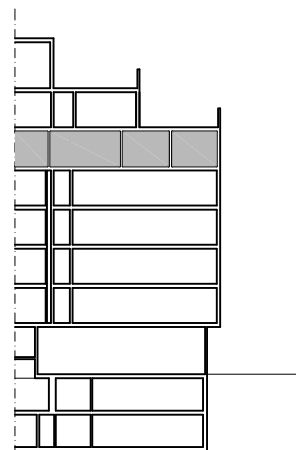


EDIFICIO "EL MOLINO"



C/ PADRE FELJOO

C/ PEATONAL

Ctra. PICAÑA

VIVIENDA	S. UTIL	S.CONSTRUIDA *
@5	113.14 M ²	134.06 M ²

* S. CONSTRUIDA SIN ELEMENTOS COMUNES

LOS ELEMENTOS VERTICALES Y ESTRUCTURALES PODRAN ESTAR SUJETOS A MODIFICACIONES