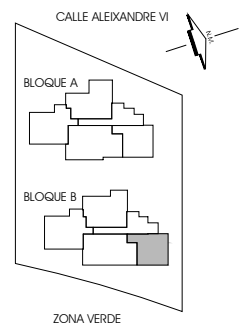
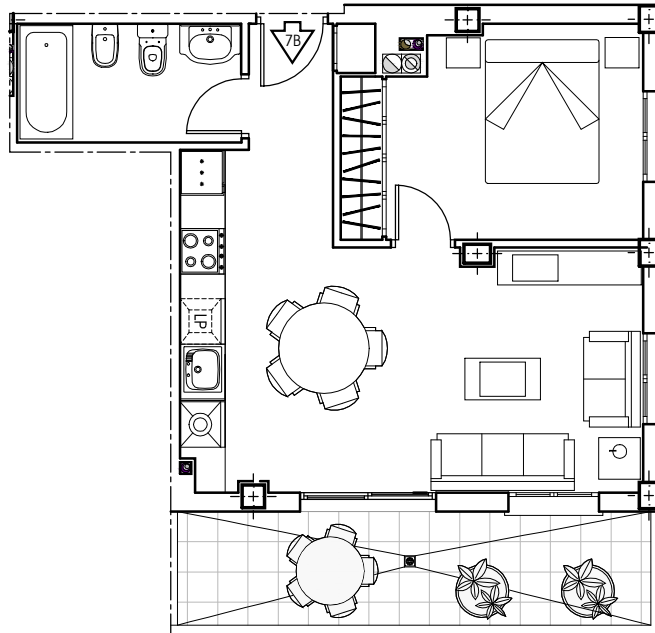
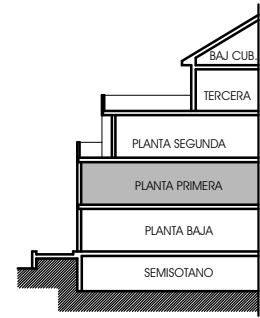


RESIDENCIAL "ALEIXANDRE VI". Museros.



VIVIENDA	S.CONST. TOTAL *
7B	41.17 M ²

* S. CONSTRUIDA SIN ELEMENTOS COMUNES

TERRAZA	SUPERFICIE
DESCUBIERTA	10.73 M ²

LOS ELEMENTOS VERTICALES Y ESTRUCTURALES PODRAN ESTAR SUJETOS A MODIFICACIONES