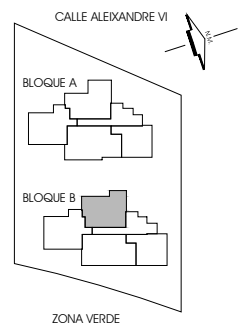
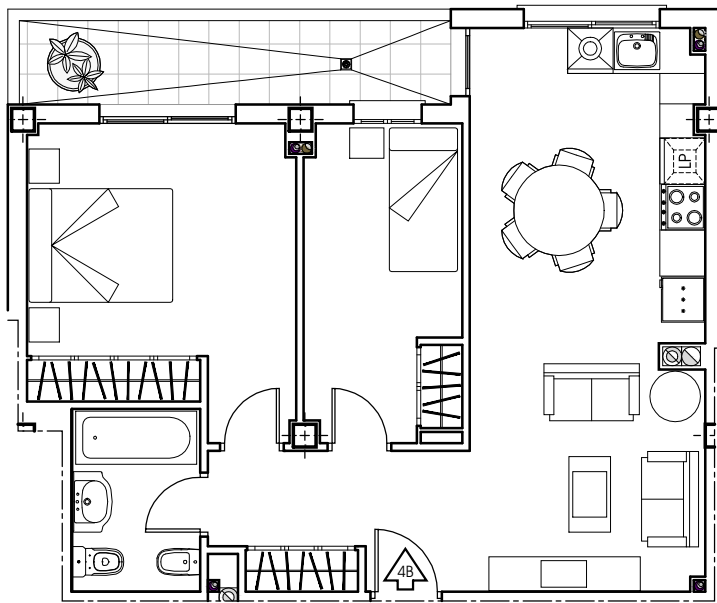
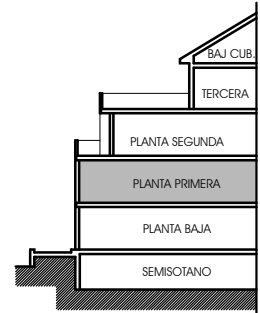


RESIDENCIAL "ALEIXANDRE VI". Museros.



VIVIENDA	S.CONST. TOTAL *
4B	64.51 M ²

* S. CONSTRUIDA SIN ELEMENTOS COMUNES

TERRAZA	SUPERFICIE
DESCUBIERTA	7.38 M ²

LOS ELEMENTOS VERTICALES Y ESTRUCTURALES PODRAN ESTAR SUJETOS A MODIFICACIONES