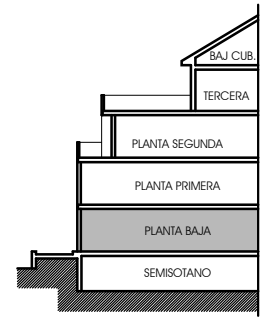


RESIDENCIAL "ALEIXANDRE VI". Museros.



VIVIENDA	S.CONST. TOTAL *
1A	92.62 M ²

* S. CONSTRUIDA SIN ELEMENTOS COMUNES

TERRAZA	SUPERFICIE
CUBIERTA **	11.09 M ²
DESCUBIERTA	51.61 M ²

** SUP. INCLUIDA EN S. CONSTRUIDA DE VIVIENDA

LOS ELEMENTOS VERTICALES Y ESTRUCTURALES PODRAN ESTAR SUJETOS A MODIFICACIONES

