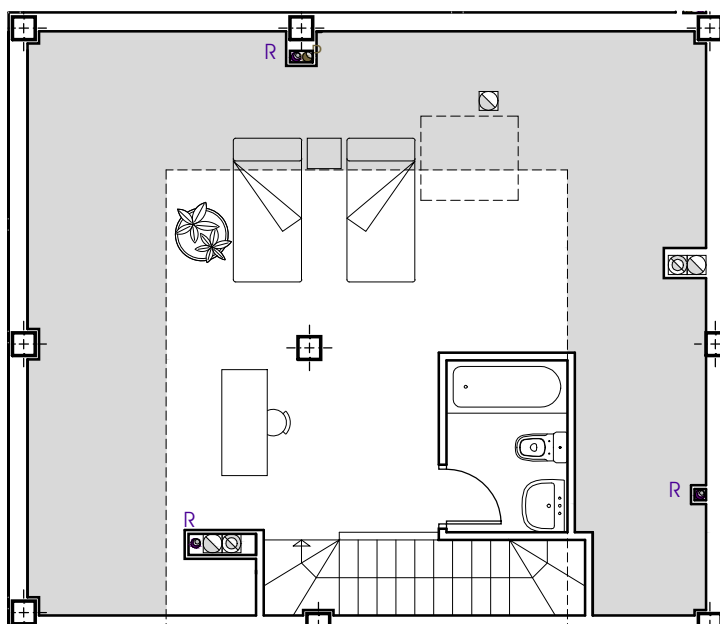
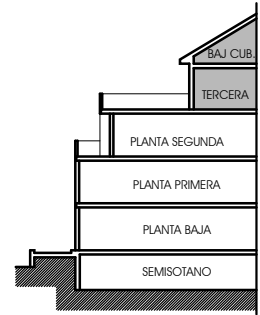
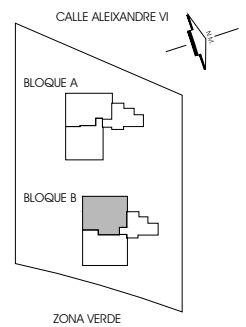


RESIDENCIAL "ALEIXANDRE VI". Museros.



PLANTA BAJO CUBIERTA



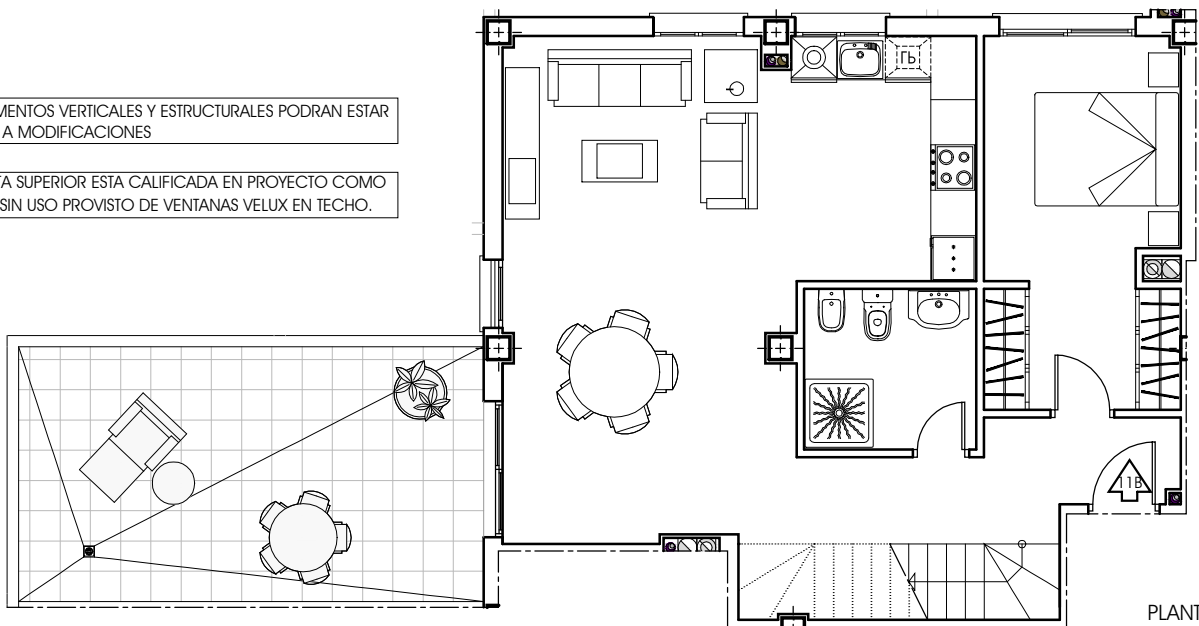
VIVIENDA	S.CONST. TOTAL *
11B	102.77 M ²

* S. CONSTRUIDA SIN ELEMENTOS COMUNES

TERRAZA	SUPERFICIE
DESCUBIERTA	22.48 M ²

LOS ELEMENTOS VERTICALES Y ESTRUCTURALES PODRAN ESTAR SUJETOS A MODIFICACIONES

LA PLANTA SUPERIOR ESTA CALIFICADA EN PROYECTO COMO DESVÁN SIN USO PROVISTO DE VENTANAS VELUX EN TECHO.



PLANTA 3ª